

Einbauanleitung / installation manual

Fahrwerkstrebe hinten Hyundai i30 Typ N (PD) ab Bj. 2017

- 1) Fahrzeug steht auf Boden (nicht anheben!).
- 2) Rücksitzlehnen umklappen
- 3) Teppichverkleidung beidseitig umlaufend mit einem Zentimeter Rand ausschneiden (siehe Foto 2).
- 4) Strebe beidseitig ansetzen und vermitteln (siehe Foto 3).
- 5) Strebe mit dem mitgelieferten Schrauben ansetzen (M8x25) und mit 24Nm anziehen.
- 6) Nach erfolgter Montage die Rückenlehnen aufrichten.

Foto 1

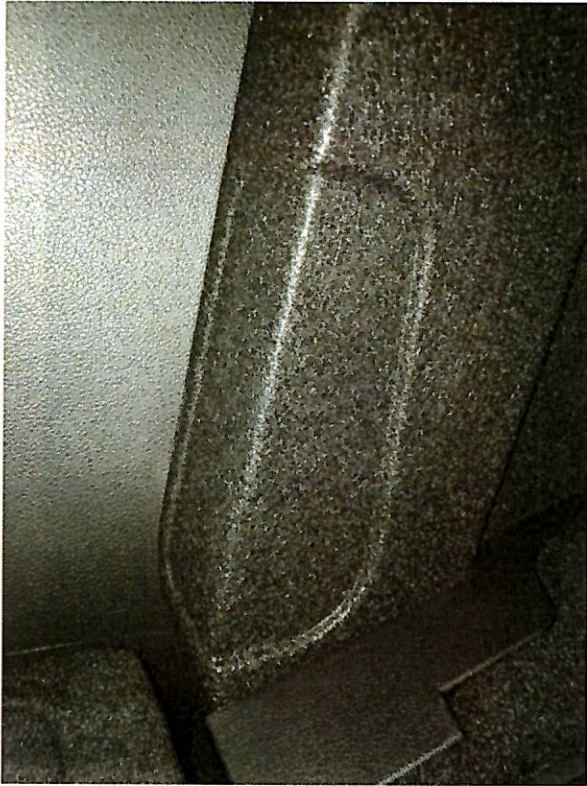


Foto2



Foto 3



Foto4

